

REGISTRO FOTOGRÁFICO DOS SERVIÇOS EXECUTADOS

CONSTRUTORA: AMEX - ASSOCIAÇÃO DOS USUARIOS DA RODOVIA MT 129 E EXTENSÃO

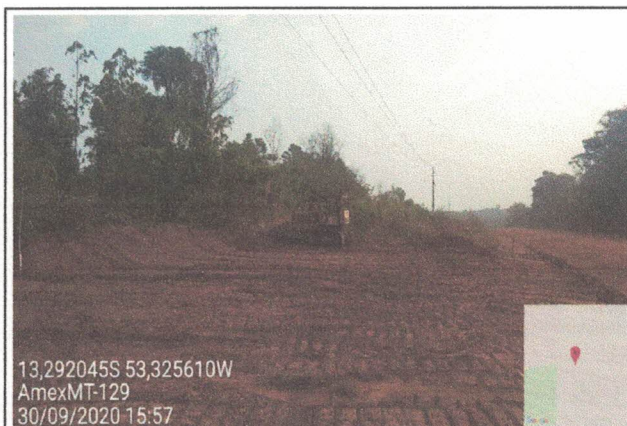
CONTRATO: 0001/SALOC/SINFRA/2020

SERVIÇOS EXECUTADOS ATÉ: 20/12/2020

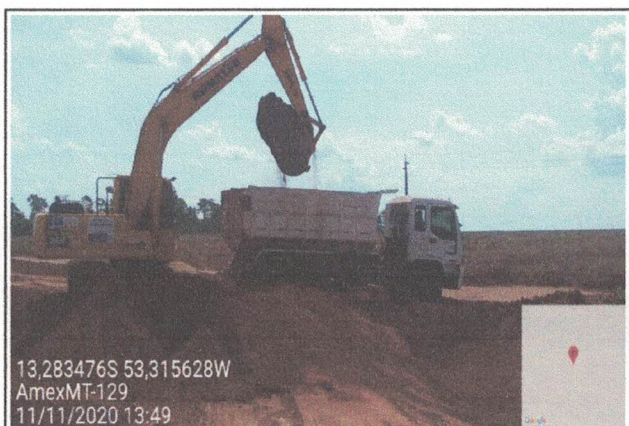
PERÍODO LÍQUIDO: 30/09/2020 a 20/12/2020



Coordenadas	Localização	Serviço
13° 29' 62.05" S	MT - 129	Terraplenagem
53° 33' 01.97" W	ESTACA 5.133	Desm. e limpeza



Coordenadas	Localização	Serviço
13° 29' 20.45" S	MT - 129	Terraplenagem
53° 32' 56.10" W	ESTACA 5.167	Desm. De Árvores



Coordenadas	Localização	Serviço
13° 28' 34.76" S	MT - 129	Terraplenagem
53° 31' 56.28" W	ESTACA 5.240	Escav. Carg. E Trasp.



Coordenadas	Localização	Serviço
13° 28' 47.74" S	MT - 129	Terraplenagem
53° 31' 71.44" W	ESTACA 5.229	Escav. Carg. E Trasp.



Coordenadas	Localização	Serviço
13° 27' 38.17" S	MT - 129	Terraplenagem
53° 30' 62.56" W	ESTACA 5.313	Execução



Coordenadas	Localização	Serviço
13° 32' 41.64" S	MT - 129	Terraplenagem
53° 29' 06.21" W	ESTACA 5.340	Compactação

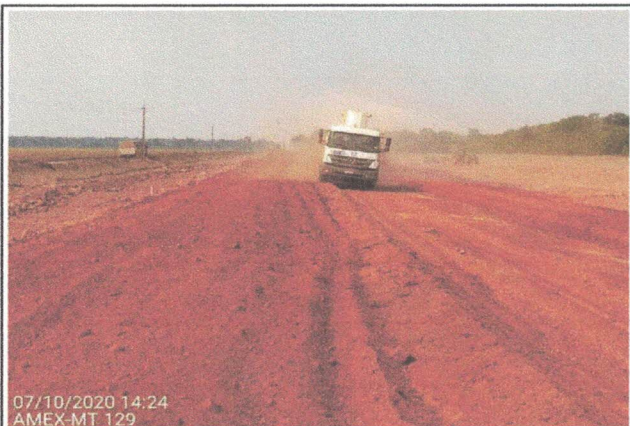
REGISTRO FOTOGRÁFICO DOS SERVIÇOS EXECUTADOS

CONSTRUTORA: AMEX - ASSOCIAÇÃO DOS USUÁRIOS DA RODOVIA MT 129 E EXTENSÃO

CONTRATO: 0001/SALOC/SINFRA/2020

SERVIÇOS EXECUTADOS ATÉ: 20/12/2020

PERÍODO LÍQUIDO: 30/09/2020 a 20/12/2020



Coordenadas	Localização	Serviço
13° 28' 11.82" S	MT - 129	Terraplenagem
53° 31' 33.92" W	ESTACA 5.257	Execução



Coordenadas	Localização	Serviço
13° 28' 57.14" S	MT - 129	Terraplenagem
53° 31' 77.64" W	ESTACA 5.223	Escav. Carg. E Trasnp.



Coordenadas	Localização	Serviço
13° 28' 83.97" S	MT - 129	Terraplenagem
53° 32' 03.00" W	ESTACA 5.202	Escav. Carg. E Trasnp.



Coordenadas	Localização	Serviço
13° 27' 30.57" S	MT - 129	Terraplenagem
53° 30' 55.36" W	ESTACA 5.319	Execução



Coordenadas	Localização	Serviço
13° 26' 73.97" S	MT - 129	Terraplenagem
53° 30' 00.38" W	ESTACA 5.362	Compactação



Coordenadas	Localização	Serviço
13° 28' 11.82" S	MT - 129	Terraplenagem
53° 31' 33.92" W	ESTACA 5.257	Compactação

REGISTRO FOTOGRÁFICO DOS SERVIÇOS EXECUTADOS

CONSTRUTORA: AMEX - ASSOCIAÇÃO DOS USUÁRIOS DA RODOVIA MT 129 E EXTENSÃO

CONTRATO: 0001/SALOC/SINFRA/2020

SERVIÇOS EXECUTADOS ATÉ: 20/12/2020

PERÍODO LÍQUIDO: 30/09/2020 a 20/12/2020



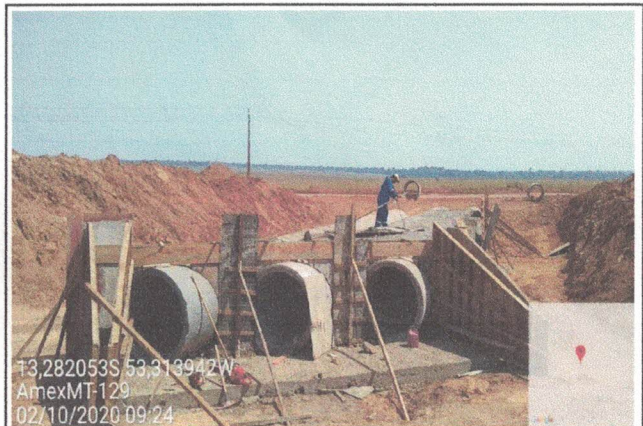
Coordenadas	Localização	Serviço
13° 28' 21.06" S	MT - 129	Drenagem
53° 31' 39.65" W	ESTACA 5.254	OAC - BTTCØ1,20



Coordenadas	Localização	Serviço
13° 28' 22.71" S	MT - 129	Drenagem
53° 31' 38.99" W	ESTACA 5.254	OAC - BTTCØ1,20



Coordenadas	Localização	Serviço
13° 28' 20.97" S	MT - 129	Drenagem
53° 31' 40.37" W	ESTACA 5.254	OAC - BTTCØ1,20



Coordenadas	Localização	Serviço
13° 28' 20.53" S	MT - 129	Drenagem
53° 31' 39.42" W	ESTACA 5.254	OAC - BTTCØ1,20



Coordenadas	Localização	Serviço
13° 28' 20.55" S	MT - 129	Drenagem
53° 31' 39.45" W	ESTACA 5.254	OAC - BTTCØ1,20



Coordenadas	Localização	Serviço
13° 28' 20.77" S	MT - 129	Drenagem
53° 31' 38.88" W	ESTACA 5.254	OAC - BTTCØ1,20

REGISTRO FOTOGRÁFICO DOS SERVIÇOS EXECUTADOS

CONSTRUTORA: AMEX - ASSOCIAÇÃO DOS USUÁRIOS DA RODOVIA MT 129 E EXTENSÃO

CONTRATO: 0001/SALOC/SINFRA/2020

SERVIÇOS EXECUTADOS ATÉ: 24/05/2021

PERÍODO LÍQUIDO: 09/02/2021 a 24/05/2021



Latitude: 13°17,393'S
Longitude: 53°19,326'W
Elevação: 399,148 m
Precisão: 4,3 m
Tempo: 28-04-2021 06:31
Nota: sub leito est 5190

Powered by NoteCam

Coordenadas	Localização	Serviço
13° 17' 23,65" S	MT - 129	Terraplenagem
53° 19' 19,60" W	ESTACA 5.190	Compactação



Latitude: 13°17,388'S
Longitude: 53°19,322'W
Elevação: 402,1744 m
Precisão: 3,9 m
Tempo: 28-04-2021 06:32
Nota: sub leito est 5190

Powered by NoteCam

Coordenadas	Localização	Serviço
13° 17' 23,65" S	MT - 129	Terraplenagem
53° 19' 19,60" W	ESTACA 5.190	Compactação



13,319899S 53,348702W
AmexMT-129
23/05/2021 06:42



Coordenadas	Localização	Serviço
13° 31' 34,76" S	MT - 129	Terraplenagem
53° 31' 56,28" W	ESTACA 4.885	Escav. Carg. E Trasnp.



13,319841S 53,348737W
AmexMT-129
23/05/2021 06:42



Coordenadas	Localização	Serviço
13° 31' 34,76" S	MT - 129	Terraplenagem
53° 31' 56,28" W	ESTACA 4.885	Escav. Carg. E Trasnp.



Latitude: 13°19,609'S
Longitude: 53°21,273'W
Elevação: 369,9417 m
Precisão: 10,7 m
Tempo: 12-05-2021 08:01
Nota: off set est 4915

Powered by NoteCam

Coordenadas	Localização	Serviço
13° 19' 37,67" S	MT - 129	Terraplenagem
53° 21' 17,03" W	ESTACA 4.915	Locação Topográfica



Latitude: 13°18,317'S
Longitude: 53°20,412'W
Elevação: 388,6816 m
Precisão: 8,6 m
Tempo: 21-05-2021 16:55
Nota: sub base est 5060

Powered by NoteCam

Coordenadas	Localização	Serviço
13° 18' 19,30" S	MT - 129	Terraplenagem
53° 20' 24,66" W	ESTACA 5.060	Compactação

REGISTRO FOTOGRÁFICO DOS SERVIÇOS EXECUTADOS

CONSTRUTORA: AMEX - ASSOCIAÇÃO DOS USUÁRIOS DA RODOVIA MT 129 E EXTENSÃO

CONTRATO: 0001/SALOC/SINFRA/2020

SERVIÇOS EXECUTADOS ATÉ: 24/05/2021

PERÍODO LÍQUIDO: 09/02/2021 a 24/05/2021



Coordenadas	Localização	Serviço
13° 18' 19,30" S	MT - 129	Terraplenagem
53° 20' 24,66" W	ESTACA 5.060	Execução



Coordenadas	Localização	Serviço
13° 18' 42,61" S	MT - 129	Terraplenagem
53° 20' 38,78" W	ESTACA 5.018	Compactação



Coordenadas	Localização	Serviço
13° 18' 0,51" S	MT - 129	Terraplenagem
53° 20' 49,76" W	ESTACA 4.986	Execução



Coordenadas	Localização	Serviço
13° 18' 15,95" S	MT - 129	Terraplenagem
53° 20' 21,90" W	ESTACA 5.066	Lançamento



Coordenadas	Localização	Serviço
13° 19' 26,37" S	MT - 129	Terraplenagem
53° 21' 05,16" W	ESTACA 4.940	Execução



Coordenadas	Localização	Serviço
13° 19' 47,33" S	MT - 129	Terraplenagem
53° 21' 27,89" W	ESTACA 4.892	Execução

REGISTRO FOTOGRÁFICO DOS SERVIÇOS EXECUTADOS

CONSTRUTORA: AMEX - ASSOCIAÇÃO DOS USUÁRIOS DA RODOVIA MT 129 E EXTENSÃO

CONTRATO: 0001/SALOC/SINFRA/2020

SERVIÇOS EXECUTADOS ATÉ: 24/05/2021

PERÍODO LÍQUIDO: 09/02/2021 a 24/05/2021



Latitude: 13°17,779'S
Longitude: 53°19,815'W
Altitude: 369,7449 m
Precisão: 4,3 m
Tempo: 03-05-2021 16:57
Nota: BSTC > 1,50 Est.5133
Powered by NoleCam

Coordenadas	Localização	Serviço
13° 17' 57,02" S	MT - 129	Drenagem
53° 19' 59,18" W	ESTACA 5.133	OAC - BSTCØ1,50



13,299126S 53,333175W
AmexMT-129
23/05/2021 09:39

Coordenadas	Localização	Serviço
13° 17' 45,88" S	MT - 129	Drenagem
53° 19' 49,25" W	ESTACA 5.133	OAC - BSTCØ1,50



Latitude: 13°17,767'S
Longitude: 53°19,811'W
Elevação: 370,61±12 m
Precisão: 7,8 m
Tempo: 05-05-2021 16:46
Nota: BSTC 5133
Powered by NoleCam

Coordenadas	Localização	Serviço
13° 17' 57,02" S	MT - 129	Drenagem
53° 19' 59,18" W	ESTACA 5.133	OAC - BSTCØ1,50



14 de mai de 2021 3:59:09 PM
Amex MT 129 colocando turbo bueiro Est 5111

Coordenadas	Localização	Serviço
13° 17,76' 0,00" S	MT - 129	Drenagem
53° 19,81' 0,00" W	ESTACA 5.111	OAC - BSTCØ1,50



24 de mai de 2021 15:31:43
-13°17'45,882"S -53°19'49,254"W
Estaca 5133

Coordenadas	Localização	Serviço
13° 17' 45,88" S	MT - 129	Drenagem
53° 19' 49,25" W	ESTACA 5.133	OAC - BSTCØ1,50



24 de mai de 2021 15:28:01
-13°17'57,024"S -53°19'59,184"W
Estaca 5113

Coordenadas	Localização	Serviço
13° 17' 57,02" S	MT - 129	Drenagem
53° 19' 59,18" W	ESTACA 5.113	OAC - BSTCØ1,50