

REGISTRO FOTOGRÁFICO DOS SERVIÇOS EXECUTADOS

CONSTRUTORA: AMEX - ASSOCIAÇÃO DOS USUÁRIOS DA RODOVIA MT 129 E EXTENSÃO

CONTRATO: 0001/SALOC/SINFRA/2020

SERVIÇOS EXECUTADOS ATÉ: 25/11/2020

PERÍODO LÍQUIDO: 01/11/2020 a 25/11/2020



Coordenadas	Localização	Serviço
13,185007 S	MT - 129	Serviços Preliminares
53,255854 W	Est. 5937	Escritório Central



Coordenadas	Localização	Serviço
13,185007 S	MT - 129	Serviços Preliminares
53,255854 W	Est. 5937	Escritório Central



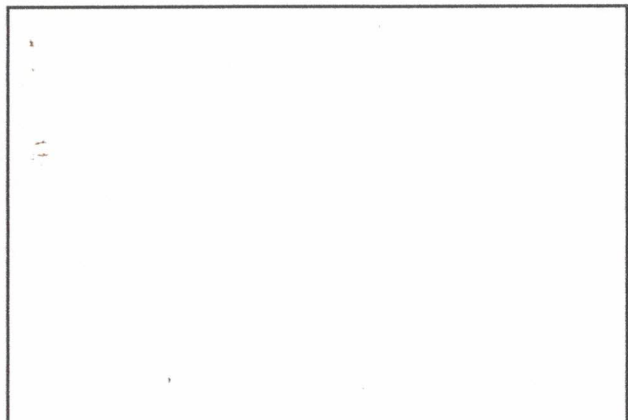
Coordenadas	Localização	Serviço
13,18124 S	MT - 129	Serviços Preliminares
53,25053 W	Est. 5937	Alojamneto 01



Coordenadas	Localização	Serviço
13,17804 S	MT - 129	Serviços Preliminares
53,257359 W	Est. 5937	Alojamneto 02



Coordenadas	Localização	Serviço
13,18487 S	MT - 129	Serviços Preliminares
53,26054 W	Est. 5937	Alojamneto 03



Coordenadas	Localização	Serviço
	MT - 129	

REGISTRO FOTOGRÁFICO DOS SERVIÇOS EXECUTADOS

CONSTRUTORA: AMEX - ASSOCIAÇÃO DOS USUÁRIOS DA RODOVIA MT 129 E EXTENSÃO

CONTRATO: 0001/SALOC/SINFRA/2020

SERVIÇOS EXECUTADOS ATÉ: 25/11/2020

PERÍODO LÍQUIDO: 01/11/2020 a 25/11/2020



Coordenadas	Localização	Serviço
13,455818 S	MT - 129	Serviços Preliminares
53,316609 W	Est.3985	Placa de Obra



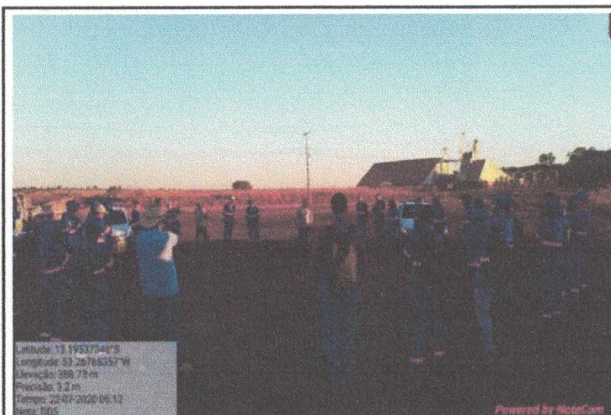
Coordenadas	Localização	Serviço
13,182562 S	MT - 129	Serviços Preliminares
53,260116 W	Est. 5937	Placa de Obra



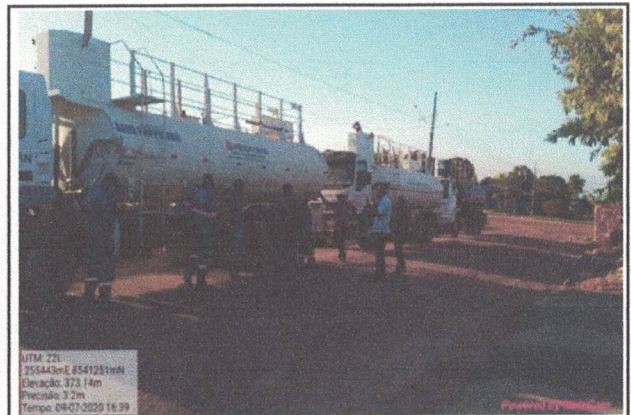
Coordenadas	Localização	Serviço
13,184407 S	MT - 129	Serviços Preliminares
53,261207 W	Est. 5937	Mobilização de Equip.



Coordenadas	Localização	Serviço
13,19537 S	MT - 129	Serviços Preliminares
53,267663 W	Est. 5937	Mobilização de Equip.



Coordenadas	Localização	Serviço
13,19537 S	MT - 129	Serviços Preliminares
53,267663 W	Est. 5937	Mobilização de Pessoal



Coordenadas	Localização	Serviço
13,185321 S	MT - 129	Serviços Preliminares
53,256340 W	Est. 5937	Mobilização de Equip.

REGISTRO FOTOGRÁFICO DOS SERVIÇOS EXECUTADOS

CONSTRUTORA: AMEX - ASSOCIAÇÃO DOS USUÁRIOS DA RODOVIA MT 129 E EXTENSÃO

CONTRATO: 0001/SALOC/SINFRA/2020

SERVIÇOS EXECUTADOS ATÉ: 25/11/2020

PERÍODO LÍQUIDO: 01/11/2020 a 25/11/2020



Coordenadas	Localização	Serviço
13,270259 S	MT - 129	Terraplenagem
53,302686 W	EST. 5.341	Desm. e limpeza



Coordenadas	Localização	Serviço
13,259442 S	MT - 129	Terraplenagem
53,292619 W	EST. 5.423	Escav. Carg. E Trasnsp.



Coordenadas	Localização	Serviço
13,23700 S	MT - 129	Terraplenagem
53,270950 W	EST. 5.603	Escav. Carg. E Trasnsp.



Coordenadas	Localização	Serviço
13,235648 S	MT - 129	Terraplenagem
53,269893 W	EST. 5.613	Escav. Carg. E Trasnsp.



Coordenadas	Localização	Serviço
13,232007 S	MT - 129	Terraplenagem
53,266246 W	EST. 5.631	Execução



Coordenadas	Localização	Serviço
13,232949 S	MT - 129	Terraplenagem
53,267138 W	EST. 5.623	Compactação

REGISTRO FOTOGRÁFICO DOS SERVIÇOS EXECUTADOS

CONSTRUTORA: AMEX - ASSOCIAÇÃO DOS USUÁRIOS DA RODOVIA MT 129 E EXTENSÃO

CONTRATO: 0001/SALOC/SINFRA/2020

SERVIÇOS EXECUTADOS ATÉ: 25/11/2020

PERÍODO LÍQUIDO: 01/11/2020 a 25/11/2020



Coordenadas	Localização	Serviço
13,264287 S	MT - 129	Terraplenagem
53,297097 W	EST. 5.386	Execução



Coordenadas	Localização	Serviço
13,264431 S	MT - 129	Terraplenagem
53,297101 W	EST. 5.385	Execução



Coordenadas	Localização	Serviço
13,264443 S	MT - 129	Terraplenagem
53,297109 W	EST. 5.385	Execução



Coordenadas	Localização	Serviço
13,252311 S	MT - 129	Terraplenagem
53,285596 W	EST. 5.477	Execução



Coordenadas	Localização	Serviço
13,264381 S	MT - 129	Terraplenagem
53,297131 W	EST. 5.386	Execução



Coordenadas	Localização	Serviço
13,249849 S	MT - 129	Terraplenagem
53,283245 W	EST. 5.496	Execução

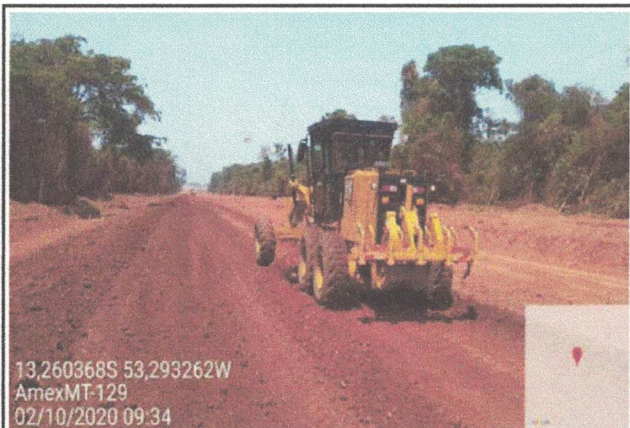
REGISTRO FOTOGRÁFICO DOS SERVIÇOS EXECUTADOS

CONSTRUTORA: AMEX - ASSOCIAÇÃO DOS USUÁRIOS DA RODOVIA MT 129 E EXTENSÃO

CONTRATO: 0001/SALOC/SINFRA/2020

SERVIÇOS EXECUTADOS ATÉ: 25/11/2020

PERÍODO LÍQUIDO: 01/11/2020 a 25/11/2020



Coordenadas	Localização	Serviço
13,260368 S	MT - 129	Pavimentação
53,293262 W	EST. 5.502	Sub-Base



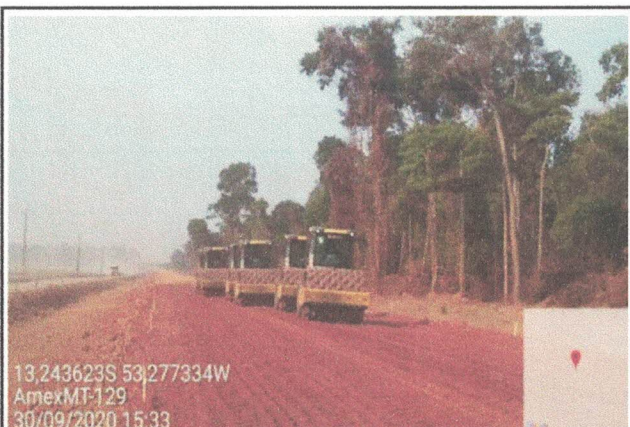
Coordenadas	Localização	Serviço
13,253328 S	MT - 129	Pavimentação
53,286542 W	EST. 5.376	Base



Coordenadas	Localização	Serviço
13,249072 S	MT - 129	Pavimentação
53,282476 W	EST. 5.503	Sub-Base



Coordenadas	Localização	Serviço
13,265662 S	MT - 129	Pavimentação
53,298368 W	EST. 5.376	Base



Coordenadas	Localização	Serviço
13,243623 S	MT - 129	Pavimentação
53,277334 W	EST. 5.543	Sub-Base



Coordenadas	Localização	Serviço
13,264246 S	MT - 129	Pavimentação
53,297026 W	EST. 5.387	Base

REGISTRO FOTOGRÁFICO DOS SERVIÇOS EXECUTADOS

CONSTRUTORA: AMEX - ASSOCIAÇÃO DOS USUÁRIOS DA RODOVIA MT 129 E EXTENSÃO

CONTRATO: 0001/SALOC/SINFRA/2020

SERVIÇOS EXECUTADOS ATÉ: 25/11/2020

PERÍODO LÍQUIDO: 01/11/2020 a 25/11/2020



13,260143S 53,293107W
AmexMT-129
16/11/2020 14:35

Coordenadas	Localização	Serviço
13,260143 S	MT - 129	Pavimentação
53,293107 W	EST. 5.418	TSD



13,243885S 53,277496W
AmexMT-129
14/11/2020 09:33

Coordenadas	Localização	Serviço
13,243885 S	MT - 129	Pavimentação
53,277496 W	EST. 5.541	Imprimação



13,263427S 53,296218W
AmexMT-129
14/11/2020 14:09

Coordenadas	Localização	Serviço
13,263427 S	MT - 129	Pavimentação
53,296218 W	EST. 5.393	TSD



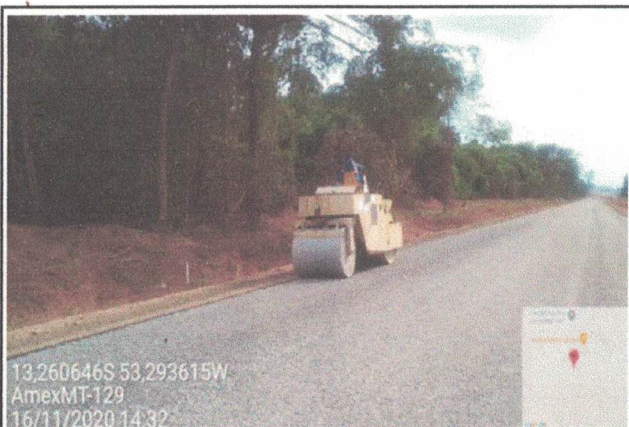
13,263473S 53,296288W
AmexMT-129
14/11/2020 14:09

Coordenadas	Localização	Serviço
13,263473 S	MT - 129	Pavimentação
53,296288 W	EST. 5.392	TSD



13,260721S 53,293628W
AmexMT-129
16/11/2020 14:32

Coordenadas	Localização	Serviço
13,260721 S	MT - 129	Pavimentação
53,293628 W	EST. 5.413	TSD



13,260646S 53,293615W
AmexMT-129
16/11/2020 14:32

Coordenadas	Localização	Serviço
13,260646 S	MT - 129	Pavimentação
53,293615W	EST. 5.414	TSD

REGISTRO FOTOGRÁFICO DOS SERVIÇOS EXECUTADOS

CONSTRUTORA: AMEX - ASSOCIAÇÃO DOS USUÁRIOS DA RODOVIA MT 129 E EXTENSÃO
CONTRATO: 0001/SALOC/SINFRA/2020
SERVIÇOS EXECUTADOS ATÉ: 25/11/2020

PERÍODO LÍQUIDO: 01/11/2020 a 25/11/2020



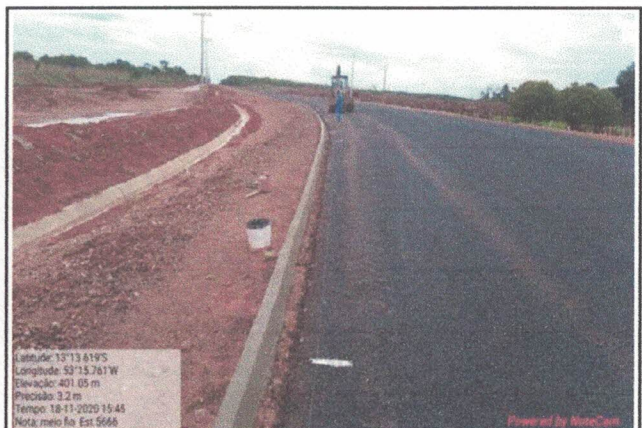
Coordenadas	Localização	Serviço
13,226867 S	MT - 129	Drenagem
53,262667 W	EST. 5.668	MFC-03



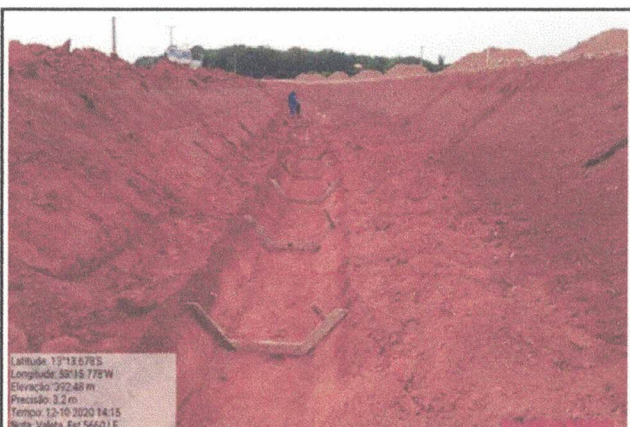
Coordenadas	Localização	Serviço
13,227017 S	MT - 129	Drenagem
53,262650 W	EST. 5.666	MFC-03



Coordenadas	Localização	Serviço
13,227000 S	MT - 129	Drenagem
53,262633 W	EST. 5.667	MFC-03



Coordenadas	Localização	Serviço
13,226967 S	MT - 129	Drenagem
53,262683 W	EST. 5.667	MFC-03



Coordenadas	Localização	Serviço
13,227867 S	MT - 129	Drenagem
53,262917 W	EST. 5.663	VPA-04



Coordenadas	Localização	Serviço
13,227967 S	MT - 129	Drenagem
53,262967 W	EST. 5.664	VPA-04