

REGISTRO FOTOGRÁFICO DOS SERVIÇOS EXECUTADOS

CONSTRUTORA: AMEX - ASSOCIAÇÃO DOS USUARIOS DA RODOVIA MT 129 E EXTENSÃO

CONTRATO: 0001/SALOC/SINFRA/2020

SERVIÇOS EXECUTADOS ATÉ: 31/10/2020

PERÍODO LÍQUIDO: 01/06/2020 a 31/10/2020



Coordenadas	Localização	Serviço
13,185007 S	MT - 129	Serviços Preliminares
53,255854 W	Est. 5937	Escritório Central

Coordenadas	Localização	Serviço
13,185007 S	MT - 129	Serviços Preliminares
53,255854 W	Est. 5937	Escritório Central



Coordenadas	Localização	Serviço
13,18124 S	MT - 129	Serviços Preliminares
53,25053 W	Est. 5937	Alojamento 01

Coordenadas	Localização	Serviço
13,17804 S	MT - 129	Serviços Preliminares
53,257359 W	Est. 5937	Alojamento 02



Coordenadas	Localização	Serviço
13,18487 S	MT - 129	Serviços Preliminares
53,26054W	Est. 5937	Alojamento 03

Coordenadas	Localização	Serviço
	MT - 129	

REGISTRO FOTOGRÁFICO DOS SERVIÇOS EXECUTADOS

CONSTRUTORA: AMEX - ASSOCIAÇÃO DOS USUARIOS DA RODOVIA MT 129 E EXTENSÃO

CONTRATO: 0001/SALOC/SINFRA/2020

SERVIÇOS EXECUTADOS ATÉ: 31/10/2020

PERÍODO LÍQUIDO: 01/06/2020 a 31/10/2020



Coordenadas	Localização	Serviço
13,455818 S	MT - 129	Serviços Preliminares
53,316609 W	Est.3985	Placa de Obra



Coordenadas	Localização	Serviço
13,182562 S	MT - 129	Serviços Preliminares
53,260116 W	Est. 5937	Placa de Obra



Coordenadas	Localização	Serviço
13,184407 S	MT - 129	Serviços Preliminares
53,261207 W	Est. 5937	Mobilização de Equip.



Coordenadas	Localização	Serviço
13,19537 S	MT - 129	Serviços Preliminares
53,267663 W	Est. 5937	Mobilização de Equip.



Coordenadas	Localização	Serviço
13,19537 S	MT - 129	Serviços Preliminares
53,267663 W	Est. 5937	Mobilização de Pessoal



Coordenadas	Localização	Serviço
13,185321 S	MT - 129	Serviços Preliminares
53,256340 W	Est. 5937	Mobilização de Equip.

REGISTRO FOTOGRÁFICO DOS SERVIÇOS EXECUTADOS

CONSTRUTORA: AMEX - ASSOCIAÇÃO DOS USUARIOS DA RODOVIA MT 129 E EXTENSÃO

CONTRATO: 0001/SALOC/SINFRA/2020

SERVIÇOS EXECUTADOS ATÉ: 31/10/2020

PERÍODO LÍQUIDO: 01/06/2020 a 31/10/2020



Coordenadas	Localização	Serviço
13,36974 S	MT - 129	Serviços Preliminares
53,35872 W	EST. 4.642	Canteiro de Obras



Coordenadas	Localização	Serviço
13,36979 S	MT - 129	Serviços Preliminares
53,35886 W	EST. 4.642	Canteiro de Obras



Coordenadas	Localização	Serviço
13,36974 S	MT - 129	Serviços Preliminares
53,35832 W	EST. 4.642	Canteiro de Obras



Coordenadas	Localização	Serviço
13,36967 S	MT - 129	Serviços Preliminares
53,35810 W	EST. 4.642	Canteiro de Obras



Coordenadas	Localização	Serviço
13,28227 S	MT - 129	Serviços Preliminares
53,313899 W	EST. 4.642	Canteiro de Obras



Coordenadas	Localização	Serviço
13,369923 S	MT - 129	Serviços Preliminares
53,358493 W	EST. 4.642	Canteiro de Obras

REGISTRO FOTOGRÁFICO DOS SERVIÇOS EXECUTADOS

CONSTRUTORA: AMEX - ASSOCIAÇÃO DOS USUARIOS DA RODOVIA MT 129 E EXTENSÃO

CONTRATO: 0001/SALOC/SINFRA/2020

SERVIÇOS EXECUTADOS ATÉ: 31/10/2020

PERÍODO LÍQUIDO: 01/06/2020 a 31/10/2020



Coordenadas	Localização	Serviço
13,225668 S	MT - 129	Terraplenagem
53,262819 W	EST. 5.680	Desm. e limpeza



Coordenadas	Localização	Serviço
13,36979 S	MT - 129	Terraplenagem
53,35886 W	EST. 5.763	Desm. De Árvores



Coordenadas	Localização	Serviço
13,36974 S	MT - 129	Terraplenagem
53,35832 W	EST. 5.851	Escav. Carg. E Traspn.



Coordenadas	Localização	Serviço
13,19429004 S	MT - 129	Terraplenagem
53,26762359 W	EST. 5.860	Escav. Carg. E Traspn.



Coordenadas	Localização	Serviço
13,28227 S	MT - 129	Terraplenagem
53,313899 W	EST. 5.756	Execução



Coordenadas	Localização	Serviço
13,2285677 S	MT - 129	Terraplenagem
53,26301739 W	EST. 5.657	Compactação

REGISTRO FOTOGRÁFICO DOS SERVIÇOS EXECUTADOS

CONSTRUTORA: AMEX - ASSOCIAÇÃO DOS USUARIOS DA RODOVIA MT 129 E EXTENSÃO

CONTRATO: 0001/SALOC/SINFRA/2020

SERVIÇOS EXECUTADOS ATÉ: 31/10/2020

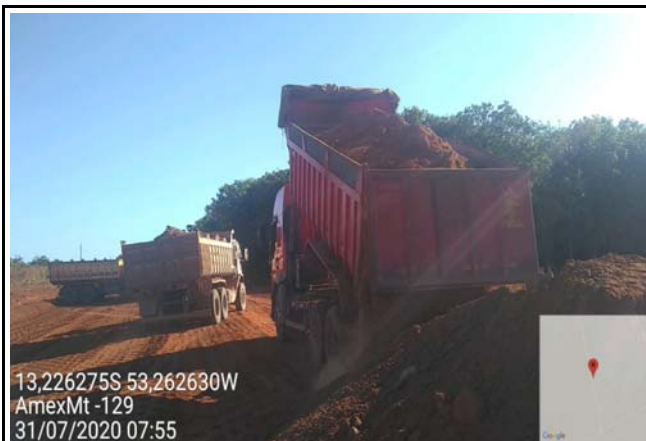
PERÍODO LÍQUIDO: 01/06/2020 a 31/10/2020



Coordenadas	Localização	Serviço
13,19574285 S	MT - 129	Terraplenagem
53,2680193 W	EST. 5.851	Execução



Coordenadas	Localização	Serviço
13,230911 S	MT - 129	Terraplenagem
53,265373 W	EST. 5.639	Escav. Carg. E Trasnp.



Coordenadas	Localização	Serviço
13,226275 S	MT - 129	Terraplenagem
53,262630 W	EST. 5.670	Escav. Carg. E Trasnp.



Coordenadas	Localização	Serviço
13,211419 S	MT - 129	Terraplenagem
53,266163 W	EST. 5.761	Execução



Coordenadas	Localização	Serviço
13,21912713 S	MT - 129	Terraplenagem
53,26428464 W	EST. 5.717	Compactação



Coordenadas	Localização	Serviço
13,205334 S	MT - 129	Terraplenagem
53,267644 W	EST. 5.795	Compactação

REGISTRO FOTOGRÁFICO DOS SERVIÇOS EXECUTADOS

CONSTRUTORA: AMEX - ASSOCIAÇÃO DOS USUARIOS DA RODOVIA MT 129 E EXTENSÃO

CONTRATO: 0001/SALOC/SINFRA/2020

SERVIÇOS EXECUTADOS ATÉ: 31/10/2020

PERÍODO LÍQUIDO: 01/06/2020 a 31/10/2020



Coordenadas	Localização	Serviço
13,36974 S	MT - 129	Pavimentação
53,35872 W	EST. 4.642	Sub-Base



Coordenadas	Localização	Serviço
13,36979 S	MT - 129	Pavimentação
53,35886 W	EST. 4.642	Sub-Base



Coordenadas	Localização	Serviço
13,36974 S	MT - 129	Pavimentação
53,35832 W	EST. 4.642	Sub-Base



Coordenadas	Localização	Serviço
13,36967 S	MT - 129	Pavimentação
53,35810 W	EST. 4.642	Base



Coordenadas	Localização	Serviço
13,28227 S	MT - 129	Pavimentação
53,313899 W	EST. 4.642	Base



Coordenadas	Localização	Serviço
13,369923 S	MT - 129	Pavimentação
53,358493 W	EST. 4.642	Base

REGISTRO FOTOGRÁFICO DOS SERVIÇOS EXECUTADOS

CONSTRUTORA: AMEX - ASSOCIAÇÃO DOS USUARIOS DA RODOVIA MT 129 E EXTENSÃO

CONTRATO: 0001/SALOC/SINFRA/2020

SERVIÇOS EXECUTADOS ATÉ: 31/10/2020

PERÍODO LÍQUIDO: 01/06/2020 a 31/10/2020



Coordenadas	Localização	Serviço
13,223683 S	MT - 129	Pavimentação
53,263267 W	EST. 5.691	Imprimação



Coordenadas	Localização	Serviço
13,202442 S	MT - 129	Pavimentação
53,268301 W	EST. 5.812	Imprimação



Coordenadas	Localização	Serviço
13,211417 S	MT - 129	Pavimentação
53,266176 W	EST. 5.761	TSD



Coordenadas	Localização	Serviço
13,221807 S	MT - 129	Pavimentação
53,263746 W	EST. 5.702	TSD



Coordenadas	Localização	Serviço
13,222973 S	MT - 129	Pavimentação
53,263461 W	EST. 5.695	TSD



Coordenadas	Localização	Serviço
13,222983 S	MT - 129	Pavimentação
53,263448 W	EST. 5.695	TSD

REGISTRO FOTOGRÁFICO DOS SERVIÇOS EXECUTADOS

CONSTRUTORA: AMEX - ASSOCIAÇÃO DOS USUÁRIOS DA RODOVIA MT 129 E EXTENSÃO

CONTRATO: 0001/SALOC/SINFRA/2020

SERVIÇOS EXECUTADOS ATÉ: 31/10/2020

PERÍODO LÍQUIDO: 01/06/2020 a 31/10/2020



Coordenadas	Localização	Serviço
13,228183 S	MT - 129	Drenagem
53,262743 W	EST. 5.669	OAC - BDTCØ1,50



Coordenadas	Localização	Serviço
13,228173 S	MT - 129	Drenagem
53,262725 W	EST. 5.669	OAC - BDTCØ1,50



Coordenadas	Localização	Serviço
13,228053 S	MT - 129	Drenagem
53,262838 W	EST. 5.669	OAC - BDTCØ1,50



Coordenadas	Localização	Serviço
13,228215 S	MT - 129	Drenagem
53,262755 W	EST. 5.669	OAC - BDTCØ1,50



Coordenadas	Localização	Serviço
13,228213 S	MT - 129	Drenagem
53,262758 W	EST. 5.669	OAC - BDTCØ1,50



Coordenadas	Localização	Serviço
13,228083 S	MT - 129	Drenagem
53,262944 W	EST. 5.669	OAC - BDTCØ1,50

REGISTRO FOTOGRÁFICO DOS SERVIÇOS EXECUTADOS

CONSTRUTORA: AMEX - ASSOCIAÇÃO DOS USUÁRIOS DA RODOVIA MT 129 E EXTENSÃO

CONTRATO: 0001/SALOC/SINFRA/2020

SERVIÇOS EXECUTADOS ATÉ: 31/10/2020

PERÍODO LÍQUIDO: 01/06/2020 a 31/10/2020



Coordenadas	Localização	Serviço
13,228169 S	MT - 129	Drenagem
53,263036 W	EST. 5.669	OAC - BDTCØ1,50



Coordenadas	Localização	Serviço
13,228169 S	MT - 129	Drenagem
53,263036 W	EST. 5.669	OAC - BDTCØ1,50



Coordenadas	Localização	Serviço
13,228124 S	MT - 129	Drenagem
53,262935 W	EST. 5.669	OAC - BDTCØ1,50



Coordenadas	Localização	Serviço
13,227867 S	MT - 129	Drenagem
53,262917 W	EST. 5.661	VPA



Coordenadas	Localização	Serviço
13,228000 S	MT - 129	Drenagem
53,262900 W	EST. 5.660	VPA



Coordenadas	Localização	Serviço
13,227716 S	MT - 129	Drenagem
53,262804 W	EST. 5.662	VPA